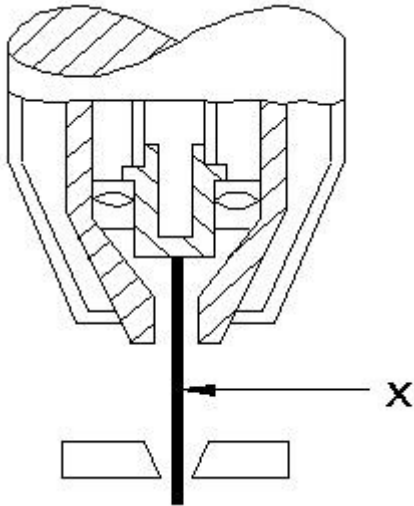


ITI Welder 1st Year Module 8 Advanced Welding Process

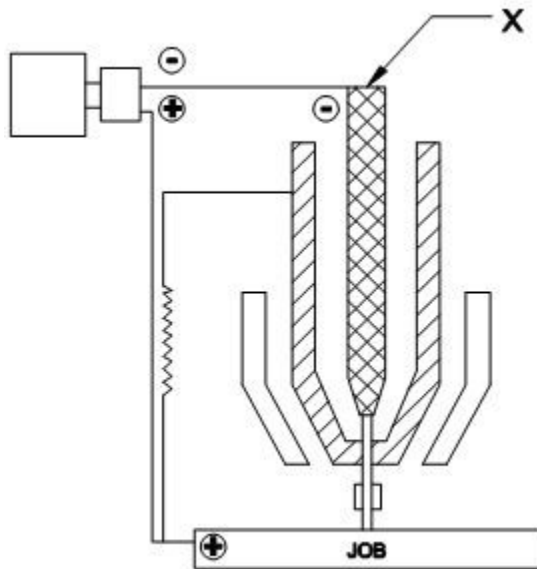
(1). What is the name of the part marked 'X' shown in figure? | चित्र में दर्शाए गए 'X' चिह्नित भाग का नाम क्या है?



- (A) Nozzle | नोज़ल
- (B) Plasma | प्लाज्मा
- (C) Swirl ring | स्विर्ल रिंग
- (D) Electrode | इलेक्ट्रोड

Correct Answer : B

(2). What is the name of part marked as 'X' in the plasma arc welding? | प्लाज्मा चाप वेल्डिंग में 'X' के रूप में चिह्नित भाग का नाम क्या है?



- (A) Nozzle | नोज़ल
- (B) Outer gasket | बाहरी गैसचप
- (C) Electrode | रजिस्टर
- (D) Resistor | रोकनेवाला

Correct Answer : C

(3). Which gas is suitable for welding of stainless steel, nickel alloys by plasma arc welding? | प्लाज्मा आर्क वेल्डिंग द्वारा स्टेनलेस स्टील, निकल मिश्र धातु की वेल्डिंग के लिए कौन सी गैस उपयुक्त होती है?

- (A) Argon | आर्गन
- (B) Helium | हीलियम
- (C) Hydrogen | हाइड्रोजन
- (D) Neon | नीयन

Correct Answer : C

(4). Which welding process is done by chemical reaction between a metal oxide and metal? | मेटल ऑक्साइड और मेटल के बीच रासायनिक प्रतिक्रिया द्वारा कौन सी वेल्डिंग प्रक्रिया की जाती है?

- (A) Electro slag welding | इलेक्ट्रो स्लैग वेल्डिंग
- (B) Election beam welding | इलेक्शन बीम वेल्डिंग
- (C) Thermit welding | थर्मिट वेल्डिंग
- (D) TIG welding | TIG वेल्डिंग

Correct Answer : C

(5). What is the temperature in the weld area plasma arc welding process? | वेल्ड क्षेत्र प्लाज्मा आर्क वेल्डिंग प्रक्रिया में तापमान क्या होता है?

- (A) 20,000°C to 30,000°C
- (B) 30,000°C to 35,000°C
- (C) 15,000°C to 20,000°C
- (D) 35,000°C to 40,000°C

Correct Answer : A

(6). Which type of light can be used in laser beam welding? | लेजर बीम वेल्डिंग में किस प्रकार के लाइट का उपयोग किया जा सकता है?

- (A) Sunlight | सन लाइट
- (B) Infrared light | इन्फ्रारेड लाइट
- (C) Ultra violet light | अल्ट्रा वायलेट लाइट
- (D) Mono chromatic light | मोनो क्रोमैटिक लाइट

Correct Answer : D

(7). Which gas is suitable for welding of carbon steel and titanium by plasma arc welding process? | प्लाज्मा आर्क वेल्डिंग प्रक्रिया द्वारा कार्बन स्टील और टाइटेनियम की वेल्डिंग के लिए कौन सी गैस उपयुक्त होती है?

- (A) Helium | हीलियम
- (B) CO₂
- (C) Argon | आर्गन
- (D) Neon | नीयन

Correct Answer : C

(8). What material is used to make electrode in spot welding? | स्पॉट वेल्डिंग में इलेक्ट्रोड बनाने के लिए किस सामग्री का उपयोग किया जाता है?

- (A) Iron electrode | लोहे का इलेक्ट्रोड
- (B) Copper alloy electrodes | कॉपर मिश्र धातु इलेक्ट्रोड
- (C) Silicon electrodes | सिलिकॉन इलेक्ट्रोड
- (D) Cast iron electrodes | कास्ट आयरन इलेक्ट्रोड

Correct Answer : B

(9). What is the advantage of laser beam welding? | लेजर बीम वेल्डिंग का फायदा क्या है?

- (A) High capital | हाई कैपिटल
- (B) Skilled operation | कुशल संचालन
- (C) Higher operating cost | उच्च परिचालन कीमत
- (D) Deep narrow weld | डीप नैरो वेल्ड

Correct Answer : D

(10). Which gas is generally used in gas laser type welding? | गैस लेजर टाइप वेल्डिंग में आमतौर पर किस गैस का उपयोग किया जाता है?

- (A) Carbon - di - oxide | कार्बन डाइऑक्साइड
- (B) Neon gas | नियॉन गैस
- (C) Argon gas | आर्गन गैस
- (D) Oxygen | ऑक्सीजन

Correct Answer : A

(11). How much time it takes for the thermit mould to cool, after welding by thermit process? | थर्मिट प्रक्रिया द्वारा वेल्डिंग के बाद थर्मिट मोल्ड को ठंडा होने में कितना समय लगता है?

- (A) 7 Hrs
- (B) 9 Hrs
- (C) 10 Hrs
- (D) 12 Hrs

Correct Answer : D

(12). Which electrode is movable in spot welding? | स्पॉट वेल्डिंग में कौन सा इलेक्ट्रोड घुमने वाला होता है?

- (A) Both moved | दोनों घूमते हैं
- (B) Both not moved | दोनों नहीं घूमते हैं
- (C) Upper electrode | ऊपरी इलेक्ट्रोड
- (D) Lower electrode | निचला इलेक्ट्रोड

Correct Answer : C

(13). What crystal (rod) is used in laser beam welding? | लेजर बीम वेल्डिंग में किस क्रिस्टल (रॉड) का उपयोग किया जाता है?

- (A) Iron | आयरन
- (B) Ruby | रूबी
- (C) Copper | कॉपर
- (D) Stainless steel | स्टेनलेस स्टील

Correct Answer : B

(14). Which electrode is used in plasma arc welding? | प्लाज्मा आर्क वेल्डिंग में किस इलेक्ट्रोड का उपयोग किया जाता है?

- (A) Cast iron | कास्ट आयरन
- (B) Mild steel | माइल्ड स्टील
- (C) Tungsten | टंगस्टन
- (D) Stainless steel | स्टेनलेस स्टील

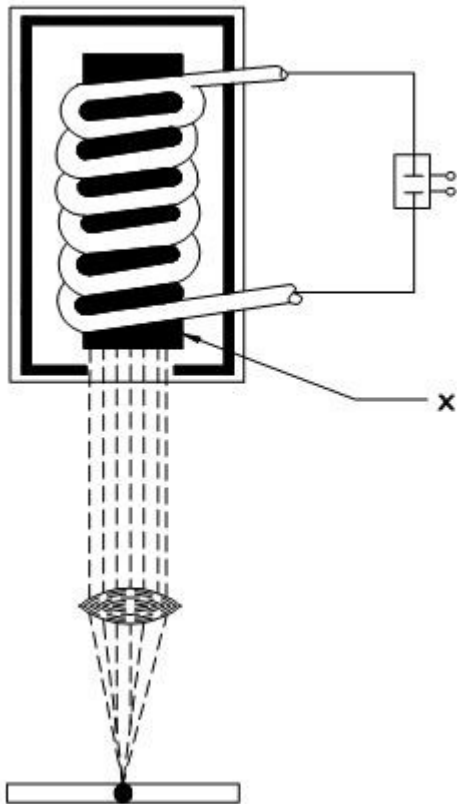
Correct Answer : C

(15). What material the plasma arc cutting nozzle is made up of? | प्लाज्मा आर्क कटिंग नोज़ल किस पदार्थ से बना होता है?

- (A) Copper | ताँबा
- (B) Platinum | प्लैटिनम
- (C) Zirconium | ज़र्कोनियम
- (D) Stainless steel | स्टेनलेस स्टील

Correct Answer : A

(16). What is the name of part marked as 'X' in the Laser beam welding? | लेजर बीम वेल्डिंग में X 'के रूप में चिह्नित भाग का नाम क्या है?



- (A) Laser beam | लेजर बीम
- (B) Ruby rod | रूबी रॉड
- (C) Cooling system | कुलिंग सिस्टम
- (D) Flash lamp | फ़्लैश लैंप

Correct Answer : B

(17). Which process cuts the stainless steel, carbon steel with the help of high jet velocity? | कौन सी प्रक्रिया उच्च जेट वेग की मदद से स्टेनलेस स्टील, कार्बन स्टील को काटती है?

- (A) Plasma arc process | प्लाज्मा आर्क प्रोसेस
- (B) Micro plasma cutting process | माइक्रो प्लाज्मा कटिंग प्रोसेस
- (C) Key hole plasma process | की होल प्लाज्मा प्रोसेस
- (D) Non-transferred plasma arc | नॉन ट्रांसफेरेड प्लाज्मा आर्क _x000D_

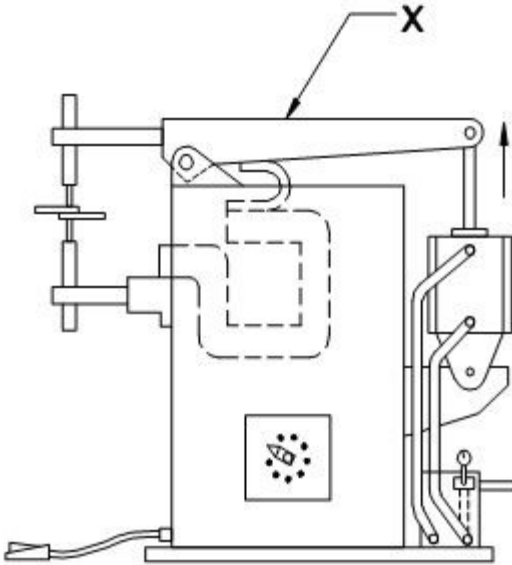
Correct Answer : A

(18). Which is a resistance welding method? | एक रेजिस्टेंस वेल्डिंग विधि कौन सी है?

- (A) Spot welding | स्पॉट वेल्डिंग
- (B) Forge welding | फोर्ज वेल्डिंग
- (C) Thermit welding | थर्मिट वेल्डिंग
- (D) Explosive welding | एक्सप्लोसिव वेल्डिंग

Correct Answer : A

(19). What is the name of part marked as 'X' in the spot welding machine? | स्पॉट वेल्डिंग मशीन में 'X' के रूप में चिह्नित भाग का नाम क्या है?



- (A) Air cylinder | एयर सिलेंडर
- (B) Pivot point | पाइवोट पॉइंट
- (C) Rocker arm | रॉकर आर्म
- (D) Electrode | इलेक्ट्रोड

Correct Answer : C

(20). Which resistance welding machine is provided with an electrode in wheel shape? | कौन सी वैल्डिंग मशीन में इलेक्ट्रोड व्हील के आकार में होता है

- (A) Spot welding | स्पॉट वेल्डिंग
- (B) Seam welding | सीम वेल्डिंग
- (C) Projection welding | प्रोजेक्शन वेल्डिंग
- (D) Flash butt welding | फ्लैश बट वेल्डिंग

Correct Answer : B

