

## ITI Refrigeration and Air Conditioning Technician 2nd Year Module 4

### Expansion valve

(1). Which expansion valve operation is controlled by microprocessor? | माइक्रोप्रोसेसर द्वारा किस विस्तार वाल्व संचालन को नियंत्रित किया जाता है?

- (A) Thermal electric expansion valve | थर्मल विद्युत विस्तार वाल्व
- (B) Thermostatic expansion valve | थर्मोस्टैटिक विस्तार वाल्व
- (C) Automatic expansion valve | स्वचालित विस्तार वाल्व
- (D) Electronic expansion valve | इलेक्ट्रॉनिक विस्तार वाल्व

Correct Answer : D

(2). Which type of expansion valve is used in flooded type chillier? | फ्लोडेड टाइप चिलियर में किस प्रकार के विस्तार वाल्व का उपयोग किया जाता है?

- (A) Constant pressure valve | कांस्टेंट प्रेशर वाल्व
- (B) Thermostatic valve | थर्मोस्टैटिक वाल्व
- (C) Capillary tube | कैपिलरी नली
- (D) Float valve | फ्लोट वाल्व

Correct Answer : D

(3). How many types of float valves are used as expansion device in refrigeration? | प्रशीतन में विस्तार उपकरण के रूप में कितने प्रकार के फ्लोट वाल्व का उपयोग किया जाता है?

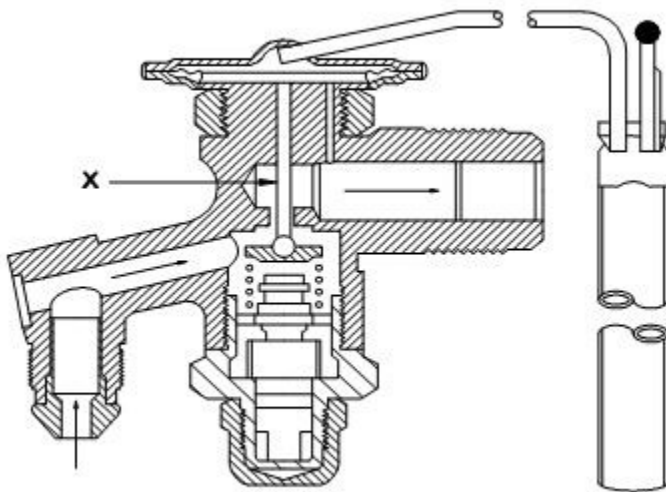
- (A) One | एक
- (B) Two | दो

(C) Three | तीन

(D) Four | चार

Correct Answer : B

(4). What is the name of part marked as X in TEV? | TEV में X के रूप में चिह्नित भाग का नाम क्या है?



(A) Adjustment cap | एडजुस्टमेंट कैप

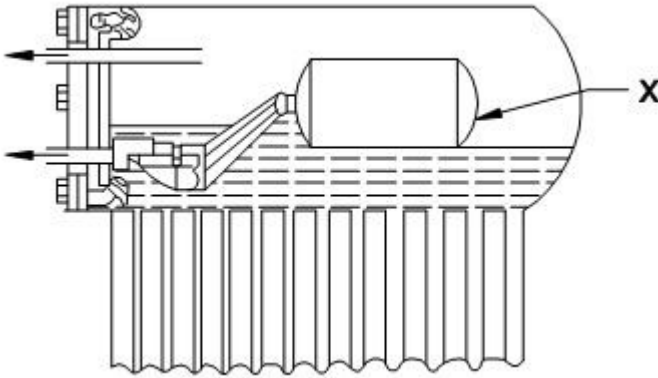
(B) Spring retainer | स्प्रिंग रेटाइनर

(C) Body sealing gasket | बॉडी सीट गैसकेट

(D) Push rod and ball valve | पुश रॉड और बॉल वाल्व

Correct Answer : D

(5). What is the name of part marked as X in low side float valve? | लो साइड फ्लोट वाल्व में X के रूप में चिह्नित भाग का नाम क्या है?



- (A) Float chamber | फ्लोट चेम्बर
- (B) Evaporator | एवापोरेटर
- (C) Float ball | फ्लोट बॉल
- (D) Arm lever | आर्म लिवर

Correct Answer : C

(6). Which valve is used to modulate the refrigerant feed according to load requirement? | रेफ्रिजरेंट फीड को लोड की आवश्यकता के अनुसार मॉड्यूलेट करने के लिए किस वाल्व का उपयोग किया जाता है?

- (A) Solenoid valve | सोलेनोइड वाल्व
- (B) Manifold valve | मोनिफ़ोल्ड वाल्व
- (C) Pressure relief valve | प्रैशर रिलीफ़ वाल्व
- (D) Electronic expansion valve | इलेक्ट्रॉनिक एक्सपॉन्शन वाल्व

Correct Answer : D

(7). What is the advantage of setting constant super heat sensing in TEV? | TEV में लगातार सुपर हीट सेंसिंग करने का क्या फायदा है?

- (A) Increasing decrease pressure | प्रेशर घटता दबाव
- (B) Feeds refrigerant as per load | लोड के अनुसार रेफ्रीजरेंट फीड होती है
- (C) Pressure adjustment | प्रेशर एडजस्टमेंट
- (D) Valve adjustment | वाल्व एडजस्टमेंट

Correct Answer : B

(8). Which expansion valve's orifice is adjusted by super heat? | सुपर हीट द्वारा किस विस्तार वाल्व की छिद्र को समायोजित किया जाता है?

- (A) Automatic expansion valve | स्वचालित विस्तार वाल्व
- (B) Electronic expansion valve | इलेक्ट्रॉनिक विस्तार वाल्व
- (C) High side float control | उच्च पक्ष फ्लोट नियंत्रण
- (D) Low side float control | लो साइड फ्लोट कंट्रोल

Correct Answer : B

(9). Which process is done by refrigerant control in vapour compression system? | वाष्प संपीड़न प्रणाली में रेफ्रीजरेंट नियंत्रण द्वारा कौन सी प्रक्रिया की जाती है?

- (A) Filtering | फिल्टरेशन
- (B) Expansion | एक्सपॉन्शन
- (C) Evaporation | एवापोरेशन
- (D) Condensation | कंडेनसेशन

Correct Answer : B

(10). Which part of thermostatic expansion valve allows the refrigerant pressure behind the bellows of diaphragm? | थर्मोस्टैटिक एक्सपेंशन वाल्व का कौन सा भाग डायफ्राम की धौंकनी(बेलोज़) के पीछे रेफ्रिजरेंट दबाव की अनुमति देता है?

- (A) Valve body | वाल्व बॉडी
- (B) Equalizer tube connection | इक्लाइज़र ट्यूब कनेक्शन
- (C) Liquid line connection | लिक्विड लाइन कनेक्शन
- (D) Diaphragm contact element | डायफ्राम कांटेक्ट तत्व

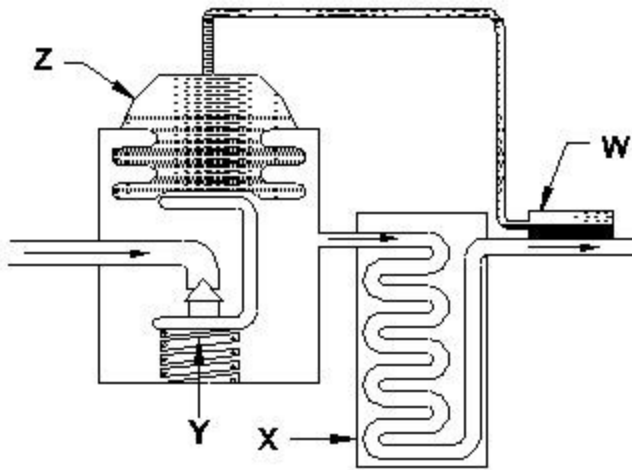
Correct Answer : B

(11). Which type of sensors help the microprocessor to actuate EEV in AC system? | किस प्रकार के सेंसर माइक्रोप्रोसेसर को AC प्रणाली में EEV को सक्रिय करने में मदद करते हैं?

- (A) VDR
- (B) NTC
- (C) PTC
- (D) LDR

Correct Answer : B

(12). Which one indicate sensing bulb in figure? | चित्र में कौन सा सेंसिंग बल्ब दर्शाता है?



- (A) W
- (B) X
- (C) Y
- (D) Z

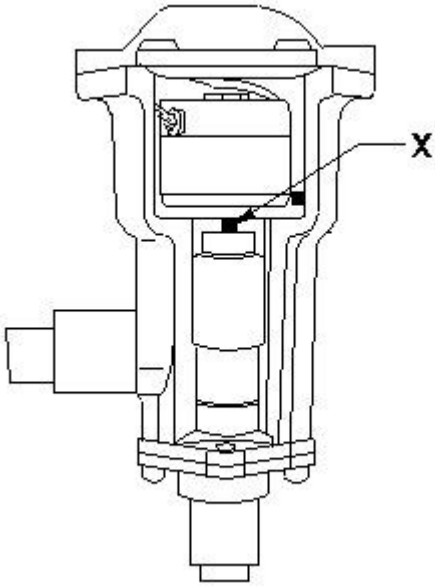
Correct Answer : A

(13). Which pressure opposes the spring pressure in AEV? | AEV में स्प्रिंग दबाव का कौन सा दबाव विरोध करता है?

- (A) Condenser | कंडेनसर
- (B) Evaporator | एवापोरेटर
- (C) Bellow | बेलोव
- (D) Meddle | मेडल

Correct Answer : B

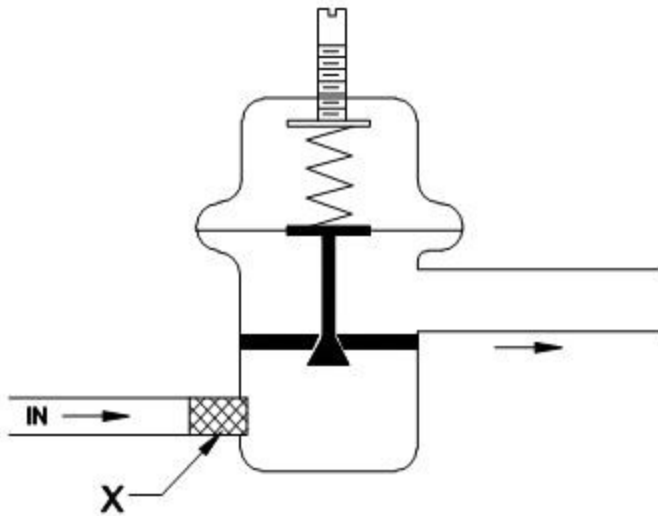
(14). What is the name of part marked as X in electronic expansion valve? |  
इलेक्ट्रॉनिक विस्तार वाल्व में x के रूप में चिह्नित भाग का नाम क्या है?



- (A) Motor | मोटर
- (B) Lead screw | लीड स्कू
- (C) Piston sleeve | पिस्टन सिलिव
- (D) Orifice assembly | ओरिफिस असेंबली

Correct Answer : B

(15). What is the name of part marked as X in automatic expansion valve? | X 'के रूप में चिह्नित भाग का नाम क्या है स्वचालित विस्तार वाल्व में ?



- (A) Adjusting screw | एडजस्टिंग स्करो
- (B) Needle and seat | निडिल और सीट
- (C) Strainer | स्ट्रेनर
- (D) Spring | स्प्रिंग

Correct Answer : C