

ITI Refrigeration and Air Conditioning Technician 2nd Year Module 11  
Package AC with water cooled condenser

(1). Which components are used in AHU of central AC plant? | केंद्रीय AC संयंत्र के AHU में कौन से घटकों का उपयोग किया जाता है?

- (A) Blower, Air filter, Evaporator | ब्लोअर, एयर फिल्टर, वाष्पीकरण करनेवाला
- (B) Condenser, Fan, Compressor | कंडेंसर, पंखा, कंप्रेसर
- (C) Evaporator, Compressor, Blower | वाष्पीकरण करनेवाला, कंप्रेसर, ब्लोअर
- (D) Air filter, Compressor, Condenser | एयर फिल्टर, कंप्रेसर, कंडेंसर

Correct Answer : A

(2). Why "the unit does not run" while all the wirings and controls are good? | "यूनिट क्यों नहीं चलती" जबकि सभी वायरिंग और नियंत्रण अच्छे हैं?

- (A) Defective humidity controller | दोषपूर्ण आर्द्रता नियंत्रक
- (B) Defective compressor | दोषपूर्ण कंप्रेसर
- (C) Defective Thermostat | दोषपूर्ण थर्मोस्टेट
- (D) Defective pressure control switch | दोषपूर्ण दबाव नियंत्रण स्विच

Correct Answer : B

(3). What will be the effect on unit if blower wheel slips on shaft? | यदि ब्लोअर व्हील शाफ्ट पर फिसल जाए तो यूनिट पर क्या प्रभाव पड़ेगा?

- (A) Excess heat generate | अत्यधिक गर्मी उत्पन्न होती है
- (B) Cool Sufficiently | पर्याप्त रूप से ठंडा करें
- (C) Not Cool Sufficiently | पर्याप्त रूप से ठंडा नहीं

(D) Humidity will be more | आर्द्रता अधिक रहेगी

Correct Answer : C

(4). What is the preventive maintenance schedule of blower motor's speed and end play in package AC? | पैकेज एसी में ब्लोअर मोटर की गति और एंड प्ले की निवारक रखरखाव अनुसूची क्या है?

(A) Daily | रोज

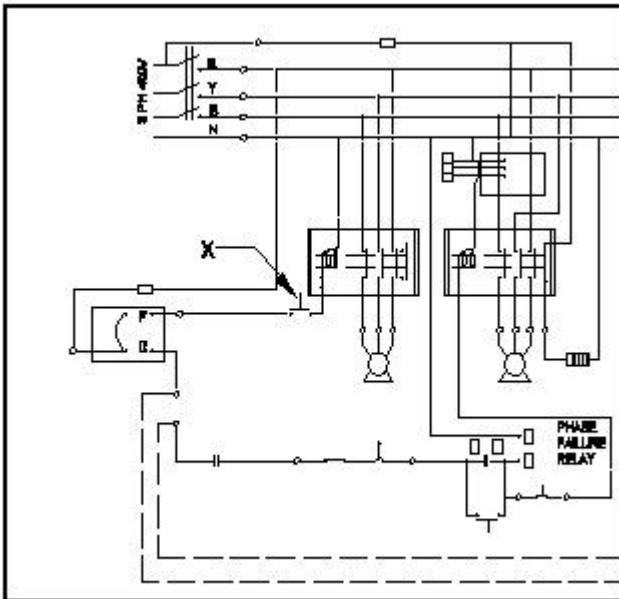
(B) Yearly | सालाना

(C) Weekly | साप्ताहिक

(D) Monthly | महीने के

Correct Answer : D

(5). What is the name of component marked as 'x' in wiring of package AC? | पैकेज एसी की वायरिंग में 'x' के रूप में चिह्नित घटक का नाम क्या है?



(A) Heater | हीटर

- (B) DOL starter | DOL स्टार्टर
- (C) Pressure stat | प्रेशर स्टार्ट
- (D) Internal thermostat | आंतरिक थर्मोस्टेट

Correct Answer : B

(6). Which part of Package AC picks up heat from return air (load)? | पैकेज AC का कौन सा भाग लौटती हवा (लोड) से गर्मी ग्रहण करता है?

- (A) Blower | ब्लोअर
- (B) Condenser | कंडेनसर
- (C) Evaporator | ईवापोरेटर
- (D) Expansion valve | एक्सपेंशन वाल्व

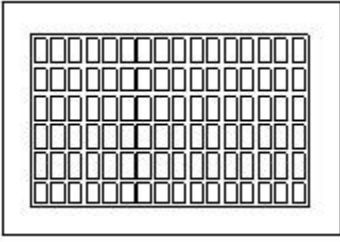
Correct Answer : C

(7). Where the air temperature is measured to check the performance of package AC? | पैकेज एसी के प्रदर्शन की जांच के लिए हवा का तापमान कहाँ मापा जाता है?

- (A) Supply grille | सप्लाई ग्रिल
- (B) Blower inlet | ब्लोअर इनलेट
- (C) Atmosphere | वायुमंडल
- (D) Condenser outlet | कंडेनसर आउटलेट

Correct Answer : A

(8). Which parts of the Package A/C [water cooled condenser] shown in figure? | पैकेज A/C [वाटर कूल्ड कंडेनसर] के कौन से हिस्से चित्र में दिखाए गए हैं?



- (A) Adjustable grill | एडजस्टेबल ग्रिल
- (B) Solar diffuser | सोलर डिफ्यूजर
- (C) Slot diffuser | स्लॉट डिफ्यूजर
- (D) Linear grills | लीनियर ग्रिल्स

Correct Answer : A

(9). What is the remedy for noisy blower with excessive axial play in AHU? | AHU में अत्यधिक अक्षीय प्ले के साथ शोर ब्लोवर के लिए क्या उपाय है?

- (A) Apply grease | तेल लगाओ
- (B) Change belts | बेल्ट बदलें
- (C) Replace blower unit | ब्लोअर यूनिट बदलें
- (D) Change the air filter | एयर फिल्टर को बदलें

Correct Answer : C

(10). Which component provided to equalize the wear and tear of the two compressors of PAC refrigeration system? | PAC प्रशीतन प्रणाली के दो कंप्रेसर की टूट-फूट को बराबर करने के लिए कौन सा घटक प्रदान किया गया?

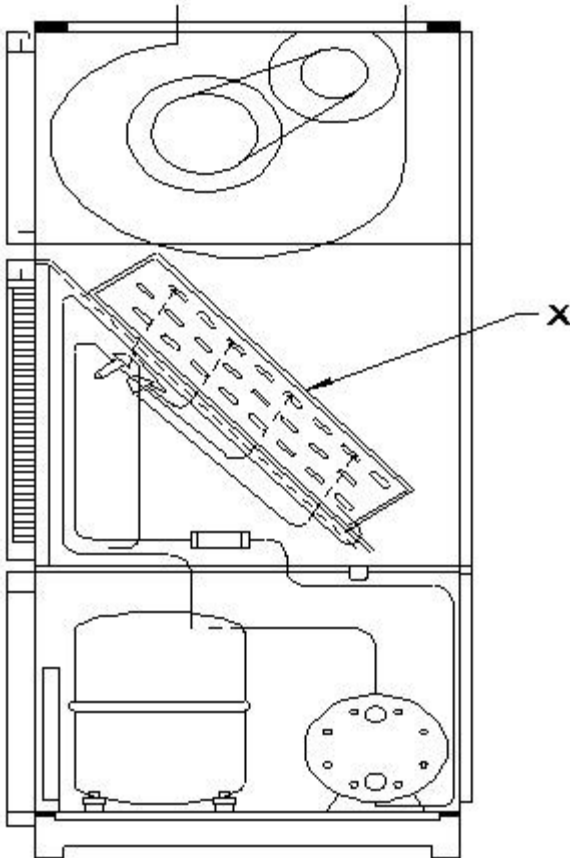
- (A) Two stage thermostat | टू स्टेज थर्मोस्टेट
- (B) Single stage thermostat | सिंगल स्टेज थर्मोस्टेट

(C) One way relay | वन वे रिले

(D) Two way relay | टू वे रिले

Correct Answer : A

(11). Which part is indicated by "X" in figure? | आकृति में "X" किस भाग को दर्शाता है?



(A) Evaporator coil | ईवापोरेटर कॉइल

(B) Condenser coil | कंडेंसर कॉइल

(C) Water coil | वाटर कॉइल

(D) Air grill | एयर ग्रिल

Correct Answer : A

(12). What is the periodical checking for blower belt in package AC? | पैकेज एसी में ब्लोअर बेल्ट की समय-समय पर जाँच क्या है?

- (A) Daily | रोज
- (B) Yearly | सालाना
- (C) Weekly | साप्ताहिक
- (D) Monthly | महीने के

Correct Answer : C

(13). Which device converts a signal from one form to another form of energy? | कौन सा डिवाइस एक सिग्नल को ऊर्जा के एक रूप से दूसरे रूप में परिवर्तित करता है?

- (A) Thermocouple | थर्मोकपल
- (B) Transducer | ट्रांसड्यूसर
- (C) Pressure transducer | प्रेशर ट्रांसड्यूसर
- (D) Thermistor | थर्मिस्टर

Correct Answer : B

(14). Which system maintains indoor air quality by adding fresh air and conditioned air to offset heating or cooling loads? | कौन सी प्रणाली ताजी हवा और वातानुकूलित वायु को गर्म करने या ठंडा करने के भार को जोड़कर इनडोर वायु गुणवत्ता को बनाए रखती है?

- (A) Refrigeration system | प्रशीतन प्रणाली
- (B) Air distribution system | वायु वितरण प्रणाली
- (C) Electrical control system | विद्युत नियंत्रण प्रणाली
- (D) Refrigerant control system | रेफ्रिजरेंट कंट्रोल सिस्टम

Correct Answer : B

(15). Why the AHU outlet is connected to supply duct with canvas material? | क्यों AHU आउटलेट कैनवास सामग्री के साथ वाहिनी की आपूर्ति से जुड़ा है?

- (A) Quick replacement | त्वरित प्रतिस्थापन
- (B) Low installation cost | कम स्थापना लागत
- (C) Low maintenance cost | कम रखरखाव लागत
- (D) Avoid vibration of air transmission | वायु संचरण के कंपन से बचें

Correct Answer : D

(16). Which Condenser is used in 5 ton water cooled Package air conditioner? | 5 टन वाटर कूल्ड पैकेज एयर कंडीशनर में किस कंडेनसर का उपयोग किया जाता है?

- (A) Shell and tube | शेल और ट्यूब
- (B) Fins and coil | फिन्स और कॉइल
- (C) Plate type | प्लेट प्रकार
- (D) Bar and tube | बार और ट्यूब

Correct Answer : A

(17). What is the limitation for DOL starters in package AC? | पैकेज एसी में DOL स्टार्टर्स के लिए सीमा क्या है?

- (A) Up to 3 HP
- (B) Up to 5 HP
- (C) Up to 8 HP
- (D) Up to 10 HP

Correct Answer : B

(18). What is the remedy for insufficient cool supply air from package AC? | पैकेज एसी से अपर्याप्त शान्त आपूर्ति हवा के लिए क्या उपाय है?

- (A) Check for gas leak | गैस रिसाव की जाँच करें
- (B) Repair the compressor | कंप्रेसर की मरम्मत करें
- (C) Flush out the condenser | कंडेनसर को फ्लश करें
- (D) Replace the blower belt | ब्लोअर बेल्ट को बदलें

Correct Answer : D

(19). Which duct, the conditioned air is taken from the AHU through a joint duct to the air conditioned room? | वातानुकूलित कमरे में वातानुकूलित हवा किस डक्ट द्वारा जॉइन्ट डक्ट के माध्यम से AHU से ली जाती है?

- (A) Extended plenum | विस्तारित प्लेनम
- (B) Radial perimeter | रेडियल परिधि
- (C) Loop perimeter | लूप परिधि
- (D) Rectangular perimeter | आयताकार परिधि

Correct Answer : B

(20). Which type of processor control is used for safety in package air conditioner? | पैकेज एयर कंडीशनर में सुरक्षा के लिए किस प्रकार के प्रोसेसर नियंत्रण का उपयोग किया जाता है?

- (A) Electric | बिजली
- (B) Mechanic | मैकेनिक
- (C) Electronic | इलेक्ट्रॉनिक
- (D) Pneumatic | वायवीय

Correct Answer : C

(21). What is the advantage of water pressure cut out switch in package AC? |  
पैकेज एसी में पानी के दबाव कट आउट स्विच का क्या फायदा है?

- (A) Raise condensation | कंडेन्सेशन बढ़ाएं
- (B) Improve evaporation | वाष्पीकरण में सुधार
- (C) Protect the compressor | कंप्रेसर की रक्षा करें
- (D) Increase refrigerant flow | रेफ्रिजरेट प्रवाह बढ़ाएँ

Correct Answer : C

(22). Which pressure is preferred to maintain the entire HVAC system during cleaning process? | सफाई प्रक्रिया के दौरान संपूर्ण HVAC प्रणाली को बनाए रखने के लिए किस प्रेशर को प्राथमिकता दी जाती है?

- (A) Atmospheric pressure | एटमोस्फियरिक प्रेशर
- (B) Neutral pressure | न्यूट्रल प्रेशर
- (C) Negative pressure | निगेटिव प्रेशर
- (D) Positive pressure | पॉजिटिव प्रेशर

Correct Answer : C

(23). What is the causes rejection of heat from refrigerant vapour not done properly? | रेफ्रिजरेट वाष्प से ऊष्मा का अस्वीकृति ठीक से नहीं होने का क्या कारण है?

- (A) Fault of condenser | कंडेनसर की खराबी
- (B) Fault of evaporator | ईवापोरेटर का दोष
- (C) Fault of blower | ब्लोअर की खराबी

(D) Fault of expansion valve | " एक्सपेंशन वाल्व की खराबी "

Correct Answer : A

(24). Which device ensures correct flow of chilled water supply in chiller AC plant?  
| चिलर एसी प्लांट में चिल्ल्ड वाटर सप्लाई का सही प्रवाह कौन सा डिवाइस सुनिश्चित करता है?

(A) Sight glass | दृश्य ग्लास

(B) Leaf switch | पत्ता स्विच

(C) Level master control | लेवल मास्टर नियंत्रण

(D) Pressure relief valve | प्रेशर रिलीफ़ वाल्व

Correct Answer : B

(25). Which is scheduled for yearly maintenance in package AC? | पैकेज एसी में वार्षिक रखरखाव के लिए कौन सा कार्यक्रम निर्धारित है?

(A) Wash the air filter | एयर फिल्टर धो लें

(B) Tighten the blower belt | ब्लोअर बेल्ट को कस लें

(C) Clean the cooling tower | कूलिंग टॉवर को साफ करें

(D) Tighten the pump gland nut | पंप ग्लैंड नट को कस लें

Correct Answer : C