

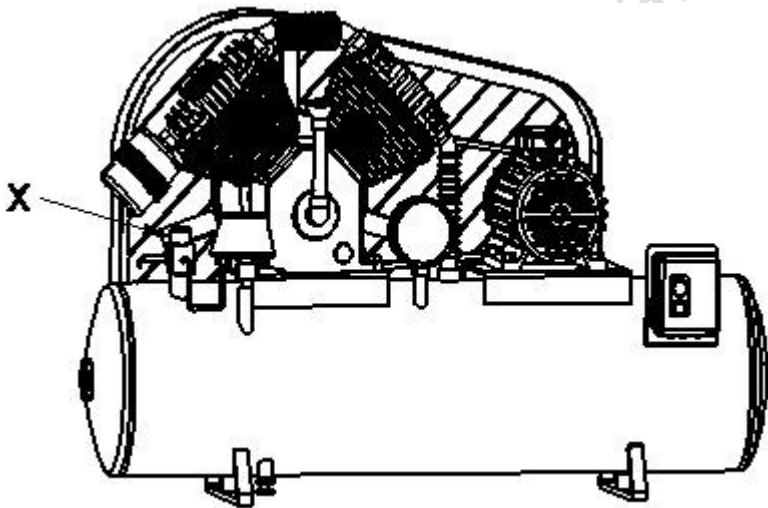
ITI Painter (General) 2nd Year Module 6 Spray painting techniques

(1). Which cup is used to check the viscosity of paint? | पेंट की चिपचिपाहट की जांच करने के लिए किस कप का उपयोग किया जाता है?

- (A) "ISO" cup | "ISO" कप
- (B) "A-4" Zahn cup | "A-4" ज़हान कप
- (C) "B-4" Viscosity cup | "B-4" विस्कोसिटी कप
- (D) "D-4" Din cup | "D-4" डिन कप

Correct Answer : C

(2). What is the name of part marked as 'X'? | 'X' के रूप में चिह्नित भाग का नाम क्या है?



- (A) Filter | फ़िल्टर
- (B) Safety valve | सेफ्टी वाल्व
- (C) Outlet valve | आउटलेट वाल्व
- (D) Auto switch | स्वचालित स्विच

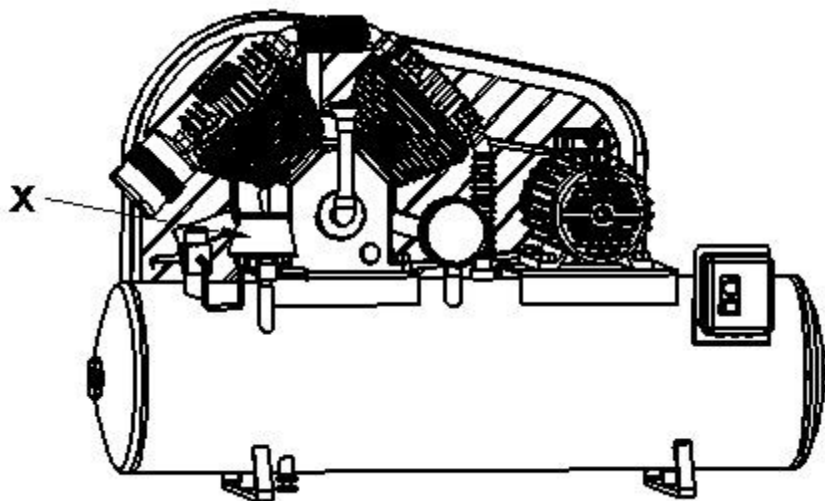
Correct Answer : B

(3). Which putty is generally used for home appliances repainting? | आम तौर पर घरेलू उपकरणों के लिए किस पुट्टी का उपयोग किया जाता है?

- (A) Polyester putty | पॉलिएस्टर पुट्टी
- (B) Nitro cellulose putty | नाइट्रो सेलुलोज पुट्टी
- (C) Enamel putty | इनेमल पुट्टी
- (D) Acrylic putty | ऐक्रेलिक पुट्टी

Correct Answer : C

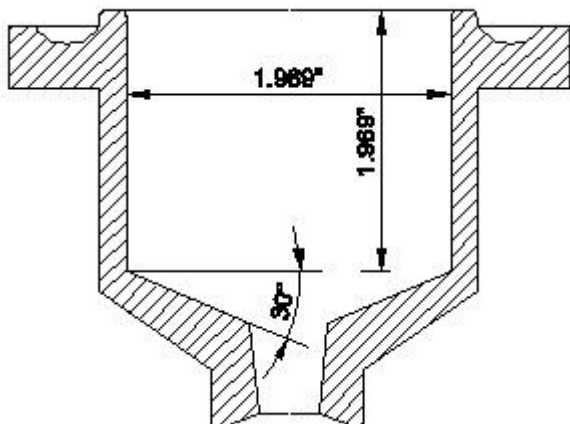
(4). What is the name of part marked as 'X'? | 'X' के रूप में चिह्नित भाग का नाम क्या है?



- (A) Auto switch | स्वचालित स्विच
- (B) Switch box | स्विच बॉक्स
- (C) Starter box | स्टार्टर बॉक्स
- (D) Switch board | स्विच बोर्ड

Correct Answer : A

(5). What is the name of cup? | कप का नाम क्या है?



(A) "B-4" ford cup | "B-4" फोर्ड कप

(B) Zahn cup | जाह्न कप

(C) Cone cup | शंकु कप

(D) Afnor cup | अफनोर कप

Correct Answer : A

(6). Which material is used to block the passage of fluids through the metal surface or joints? | धातु की सतह या जोड़ों के माध्यम से तरल पदार्थ के पारित होने को रोकने के लिए किस सामग्री का उपयोग किया जाता है?

(A) White cement | सफेद सीमेंट

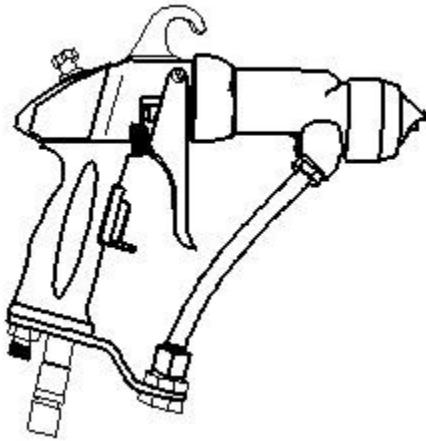
(B) Putty | पुट्टी

(C) Sealant | सीलेंट

(D) Car patch | कार पैच

Correct Answer : C

(7). What is the name of spray gun? | स्प्रे गन का नाम क्या है?



- (A) Electrostatic spray gun | इलेक्ट्रोस्टैटिक स्प्रे गन
- (B) Airless spray gun | वायुहीन स्प्रे गन
- (C) Suction feed spray gun | सक्शन फ़ीड स्प्रे गन
- (D) Gravity feed spray gun | गुरुत्वाकर्षण फ़ीड स्प्रे गन

Correct Answer : A

(8). Which booth is useful for small or light weight components painting in standing position? | स्टैंडिंग स्थिति में छोटे या हल्के वजन वाले घटकों की पेंटिंग के लिए कौन सा बूथ उपयोगी है?

- (A) Side draft booth | साइड ड्राफ्ट बूथ
- (B) Side down draft booth | साइड डाउन ड्राफ्ट बूथ
- (C) Down draft booth | डाउन ड्राफ्ट बूथ
- (D) Cross draft booth | क्रॉस ड्राफ्ट बूथ

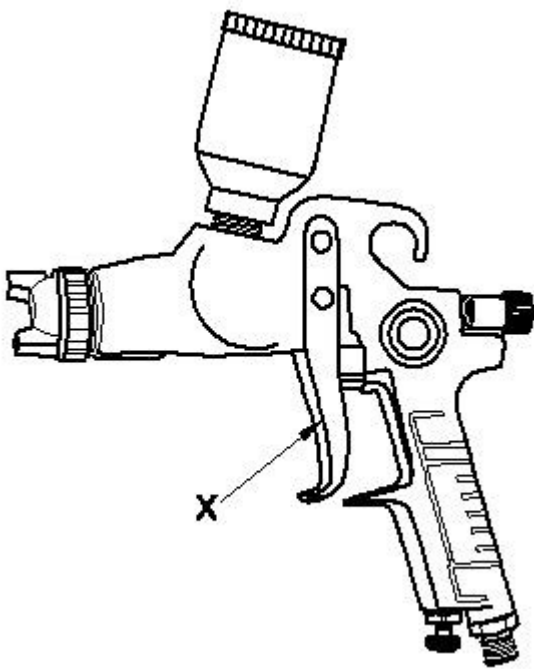
Correct Answer : A

(9). What is the name of small spray gun with a tiny cap for holding small amount of paint? | छोटी मात्रा में पेंट रखने के लिए एक छोटी टोपी के साथ छोटी स्प्रे बंदूक का नाम क्या है?

- (A) Air brush | एयर ब्रश
- (B) Paint gun | पेंट गन
- (C) Decorative gun | सजावटी बंदूक
- (D) Design gun | डिजाइन बंदूक

Correct Answer : A

(10). What is the name of part marked as 'X'? | 'X' के रूप में चिह्नित भाग का नाम क्या है?



- (A) Nozzle | नोजल
- (B) Flow adjustable valve | समायोज्य वाल्व प्रवाह
- (C) Trigger | उत्प्रेरक
- (D) Plunger rod | प्लंजर की छड़

Correct Answer : C

(11). Which type of oven is used for powder coating? | पाउडर कोटिंग के लिए किस प्रकार के ओवन का उपयोग किया जाता है?

- (A) Drying oven | ड्राइंग ओवन
- (B) Curing oven | क्यूरिंग ओवन
- (C) Baking oven | बैकिंग ओवन
- (D) Reflow oven | रीफ्लो ओवन

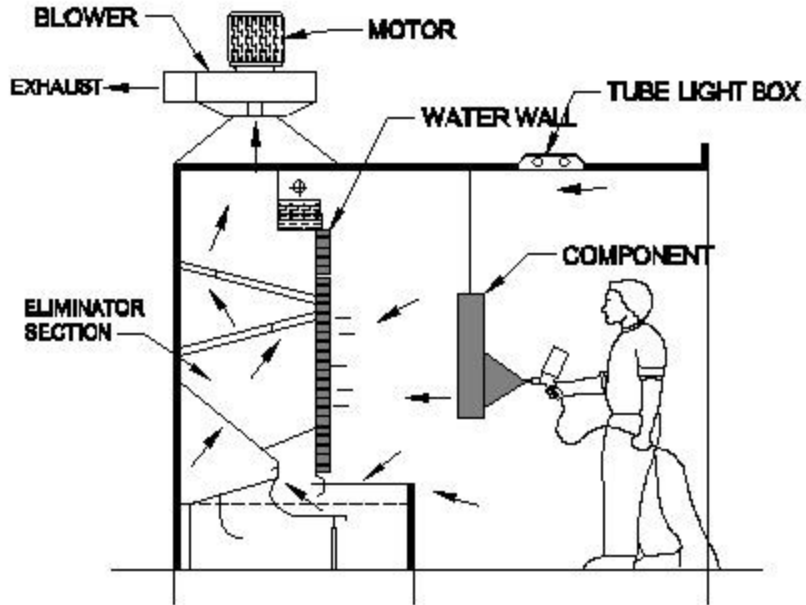
Correct Answer : B

(12). Which compressor is best for small quantity of air at high pressure? | उच्च दबाव पर हवा की छोटी मात्रा के लिए कौन सा कंप्रेसर सबसे अच्छा है?

- (A) Axial compressor | अक्षीय कंप्रेसर
- (B) Screw compressor | स्कू कंप्रेसर
- (C) Reciprocating compressor | रेसीप्रोकेटिंग कंप्रेसर
- (D) Flow compressor | प्रवाह कंप्रेसर

Correct Answer : C

(13). What is the type of booth? | बूथ का प्रकार क्या है?



- (A) Dry wash | ड्राई वाश
- (B) Water wash | वाटर वाश
- (C) Down draft | ड्राफ्ट डाउन
- (D) Cross draft | क्रॉस ड्राफ्ट

Correct Answer : B

(14). What is the rate of viscosity timing for dip painting? | डिप पेंटिंग के लिए श्यानता समय की दर क्या है?

- (A) 60 second
- (B) 70 second
- (C) 75 second
- (D) 80 second

Correct Answer : A

(15). How the air compressor is classified? | एयर कंप्रेसर को कैसे वर्गीकृत किया जाता है?

- (A) According to pressure delivered | प्रसारित दबाव के अनुसार
- (B) According to intake capacity | इंटेक केपेसिटी के अनुसार
- (C) According to electric power | विद्युत शक्ति के अनुसार
- (D) According to tank size | टैंक के आकार के अनुसार

Correct Answer : A

(16). How the size of air compressor determined? | वायु कंप्रेसर का आकार कैसे निर्धारित किया जाता है?

- (A) Air tank size | एयर टैंक का आकार
- (B) Motor power | इंजन की शक्ति
- (C) Wheel diameter | पहिये का व्यास
- (D) Piston size | पिस्टन का आकार

Correct Answer : B

(17). When temperature increases what changes occurs in viscosity? | तापमान बढ़ने पर श्यानता में क्या परिवर्तन होता है?

- (A) Viscosity increases | श्यानता बढ़ जाती है
- (B) Viscosity decreases | श्यानता कम हो जाती है
- (C) Viscosity stable | श्यानता स्थिर
- (D) Drying time increases | सूखने का समय बढ़ जाता है

Correct Answer : B

(18). Which type of air compressor is used for spray painting? | स्प्रे पेंटिंग के लिए किस प्रकार के एयर कंप्रेसर का उपयोग किया जाता है?

- (A) Velocity type | वेग का प्रकार
- (B) Flow type | प्रवाह प्रकार
- (C) Reciprocating type | रेसीप्रोकेटिंग टाइप
- (D) Dynamic type | डायनामिक टाइप

Correct Answer : C

(19). Which method is used to measure viscosity of putty or paste material? | पुट्टी या पेस्ट सामग्री की चिपचिपाहट को मापने के लिए किस विधि का उपयोग किया जाता है?

- (A) Paddle | पेडल
- (B) Ball falling | बॉल फालिंग
- (C) Vibration | कंपन
- (D) Bubble rise | बुलबुला उठना

Correct Answer : B

(20). Which is not a unit of viscosity? | श्यानता की इकाई कौन सी नहीं है?

- (A) Stoke | स्टॉक
- (B) Poise | संतुलन
- (C) Litre | लीटर
- (D) Second | सेकेंड

Correct Answer : C

(21). What type of painting is preferred for thin coating on a surface? | सतह पर पतली कोटिंग के लिए किस प्रकार की पेंटिंग पसंद की जाती है?

- (A) Brush painting | ब्रश पेंटिंग
- (B) Roller painting | रोलर पेंटिंग
- (C) Dip painting | डिप पेंटिंग
- (D) Spray painting | स्प्रे पेंटिंग

Correct Answer : D

(22). Which spray the thickness of paint is controlled by voltage? | कौन सा स्प्रे पेंट की मोटाई को वोल्टेज द्वारा नियंत्रित करता है?

- (A) Airless spray | वायुहीन स्प्रे
- (B) Electrostatic spray | इलेक्ट्रोस्टैटिक स्प्रे
- (C) Air assisted spray | एयर असिस्टेड स्प्रे
- (D) Conventional spray | कन्वेंशनल स्प्रे

Correct Answer : B

(23). Which equipment is used to measure the viscosity of paint? | पेंट की चिपचिपाहट को मापने के लिए कौन से उपकरण का उपयोग किया जाता है?

- (A) Ford cup | फोर्ड कप
- (B) Cone cup | शंकु कप
- (C) Viscometer | विस्कोमीटर
- (D) D-4 cup | D -4 कप

Correct Answer : A

(24). How atomization achieved in conventional spray? | कन्वेंशनल स्प्रे में एटमाइजेशन कैसे प्राप्त किया जाता है?

- (A) Two air channel outside the nozzle | नोजल के बाहर दो वायु चैनल
- (B) Paint forced at high pressure | उच्च दबाव पर फ़ोर्सड पेंट
- (C) Air pressure applied before nozzle | नोजल से पहले हवा का दबाव लागू होता है
- (D) By hydraulic pressure | हाइड्रोलिक दबाव से

Correct Answer : A

(25). Which compressor uses piston drive by a crank shaft to deliver air at high pressure? | उच्च दाब पर वायु पहुंचाने के लिए कौन सा कंप्रेसर क्रैंक शाफ्ट द्वारा पिस्टन ड्राइव का उपयोग करता है?

- (A) Centrifugal compressor | सेंट्रीफ्यूगल कंप्रेसर
- (B) Turbo compressor | टर्बो कंप्रेसर
- (C) Scroll compressor | स्क्रॉल कंप्रेसर
- (D) Reciprocating compressor | रेसीप्रोकेटिंग कंप्रेसर

Correct Answer : D

(26). Which types of booth comes in special paint booth? | किस प्रकार का बूथ विशेष पेंट बूथ में आता है?

- (A) Combination booth | कॉम्बिनेशन बूथ
- (B) Down draft dry paint booth | डाउन ड्राफ्ट ड्राई पेंट बूथ
- (C) Open face side draft dry paint booth | ओपन फेस साइड ड्राफ्ट ड्राई पेंट बूथ
- (D) Simple paint booth | सरल पेंट बूथ

Correct Answer : A

(27). What is the use of air in conventional spray painting? | पारंपरिक स्प्रे पेंटिंग में हवा का उपयोग क्या है?

- (A) Atomization | ऑटोमाइजेशन
- (B) Pressurize | दबाव डालना
- (C) Pumping | पम्पिंग
- (D) Pushing | पुशिंग

Correct Answer : A

(28). Which viscosity measuring device widely used in the paint industry? | पेंट उद्योग में कौन से चिपचिपापन मापने वाले उपकरण का व्यापक रूप से उपयोग किया जाता है?



- (A) Din cup | डिन कप
- (B) Afnor cup | अफ्नोर कप
- (C) "ISO" cup | "ISO" कप
- (D) Zahn cup | जाह्न कप

Correct Answer : D

(29). What is the name of process breaking liquid into small droplets? | छोटी बूंदों में तरल को तोड़ने की प्रक्रिया का क्या नाम है?

(A) Atomization | ऑटोमाइजेशन

(B) Spraying | छिड़काव

(C) Diffusion | प्रसार

(D) Compression | दबाव

Correct Answer : A

(30). Which equipment is used for measuring warm paint viscosity? | गर्म पेंट की श्यानता मापने के लिए किस उपकरण का उपयोग किया जाता है?

(A) Ford cup | फ़ोर्ड कप

(B) Zahn cup | ज़हान कप

(C) Glasso meter | ग्लासो मीटर

(D) DFT meter | DFT मीटर

Correct Answer : B

(31). What is the paint capacity of ford cup? | फोर्ड कप की पेंट क्षमता क्या है?

(A) 25 ml

(B) 50 ml

(C) 100 ml

(D) 200 ml

Correct Answer : C

(32). How much voltage is required in electrostatic spray painting? | इलेक्ट्रोस्टैटिक स्प्रे पेंटिंग में कितना वोल्टेज आवश्यक है?

- (A) 110 AC
- (B) 110 DC
- (C) 220 AC
- (D) 220 DC

Correct Answer : A

(33). Which equipment is used for measuring viscosity? | श्यानता मापने के लिए किस उपकरण का प्रयोग किया जाता है?

- (A) Ford cup | फ़ोर्ड कप
- (B) Zahn cup | ज़हान कप
- (C) Glasso meter | ग्लासो मीटर
- (D) DFT meter | DFT मीटर

Correct Answer : A

(34). Which putty is used on unfermented or hard surface repainting? | गैर-किण्वित या कठोर सतह को फिर से रंगने के लिए किस पुट्टी का उपयोग किया जाता है?

- (A) NC Putty | NC पुट्टी
- (B) Wall putty | वॉल पुट्टी
- (C) Cement putty | सीमेंट पुट्टी
- (D) Wooden putty | वुडेन पुट्टी

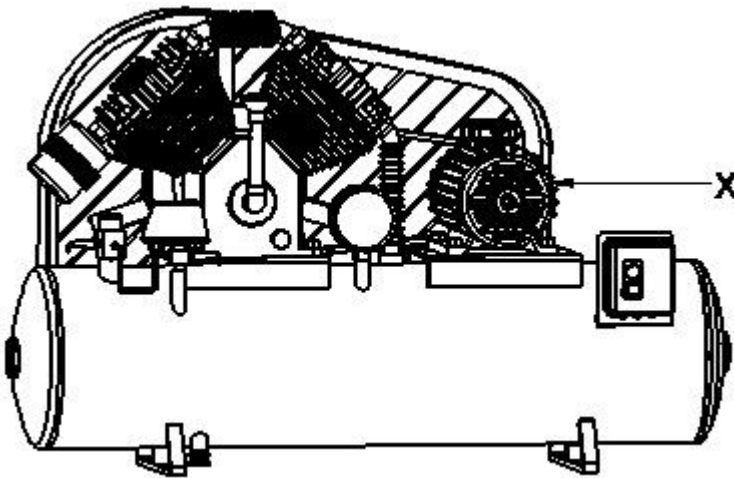
Correct Answer : A

(35). What is the important stage after the inspection of job? | नौकरी के निरीक्षण के बाद महत्वपूर्ण चरण क्या है?

- (A) Touch up | टच अप
- (B) Unloading | अनलोडिंग
- (C) Body shop | बॉडी शॉप
- (D) Assembly shop | असेम्बली शॉप

Correct Answer : A

(36). What is the name of part marked as 'X'? | 'X' के रूप में चिह्नित भाग का नाम क्या है?



- (A) Air filter | एयर फ़िल्टर
- (B) Wheel | पहिया
- (C) Electric motor | बिजली की मोटर
- (D) Pulley | पुली

Correct Answer : C

(37). Which is the part of electrostatic spray gun? | इलेक्ट्रोस्टैटिक स्प्रे गन का हिस्सा कौन सा है?

- (A) Paint container | पेंट कंटेनर
- (B) Plunger rod | प्लंजर की छड़
- (C) Nozzle | नोजल
- (D) Paint adjustable valve | पेंट एडजस्टेबल वाल्व

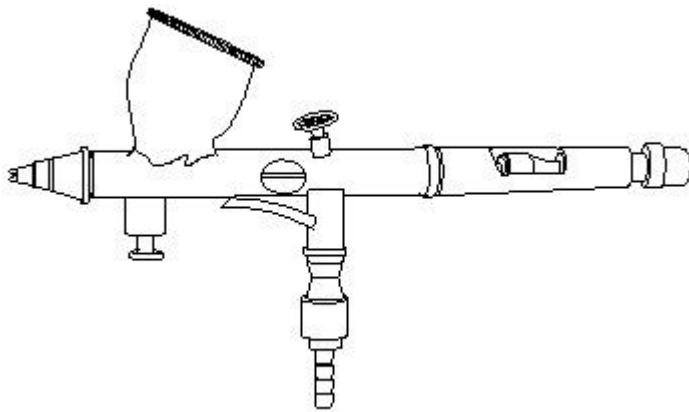
Correct Answer : C

(38). Which is the hardest putty? | सबसे कठोर पुट्टी कौन सी है?

- (A) Enamel putty | इनेमल पुट्टी
- (B) N.C putty | N.C पुट्टी
- (C) Polyester putty | पॉलिएस्टर पुट्टी
- (D) Car patch putty | कार पैच पुट्टी

Correct Answer : D

(39). What is the name of tool? | टूल का नाम क्या है?



- (A) Electrostatic spray gun | इलेक्ट्रोस्टैटिक स्प्रे गन
- (B) Airbrush | एयरब्रश

(C) HVLP spray gun | HVLP स्प्रे गन

(D) Hydraulic spray gun | हाइड्रोलिक स्प्रे गन

Correct Answer : B

(40). Which is positive displacement compressor? | सकारात्मक विस्थापन कंप्रेसर कौन सा है?

(A) Centrifugal compressor | सेंट्रीफ्यूगल कंप्रेसर

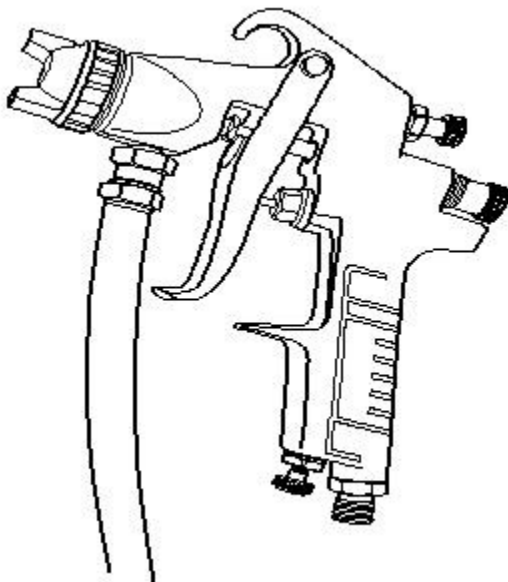
(B) Axial flow compressor | अक्षीय प्रवाह कंप्रेसर

(C) Dynamic flow compressor | गतिशील प्रवाह कंप्रेसर

(D) Reciprocating compressor | रेसीप्रोकेटिंग कंप्रेसर

Correct Answer : D

(41). What is the name of spray gun? | स्प्रे गन का नाम क्या है?



(A) Gravity feed spray gun | गुरुत्वाकर्षण फ़ीड स्प्रे गन

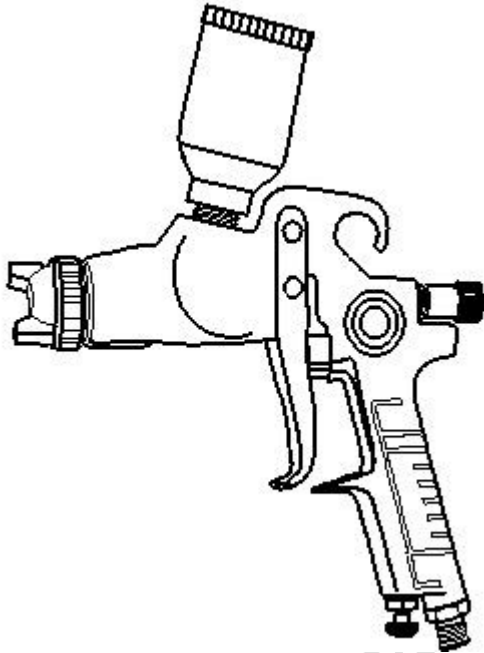
(B) Suction feed spray gun | सक्शन फ़ीड स्प्रे गन

(C) Electric spray gun | इलेक्ट्रिक स्प्रे गन

(D) Airless spray gun | वायुहीन स्प्रे गन

Correct Answer : D

(42). What is the name of spray gun? | स्प्रे गन का क्या नाम है?



(A) Gravity feed spray | गुरुत्वाकर्षण फ़ीड स्प्रे

(B) Suction feed spray | सक्शन फ़ीड स्प्रे

(C) Airless spray | वायुहीन स्प्रे

(D) Electrostatic spray | इलेक्ट्रोस्टैटिक स्प्रे

Correct Answer : A

(43). How spray guns work? | स्प्रे बंदूक कैसे काम करती है?

(A) With pump | पंप के साथ

(B) With compressed air | संपीड़ित हवा के साथ

(C) With fluid pressure | फ्ल्यूइड प्रेशर के साथ

(D) With motor | मोटर के साथ

Correct Answer : B

(44). Which is an excellent sealant? | एक उत्कृष्ट सीलेंट कौन सा है?

(A) Butyl rubber | ब्यूटाइल रबर

(B) Silicon glue | सिलिकॉन ग्लू

(C) Acrylic resin | ऐक्रेलिक रेसिन

(D) Polyurethane | पोलियूरीथेन

Correct Answer : B

(45). Which spray gun have very high transfer efficiency? | किस स्प्रे ग्लो की स्थानांतरण दक्षता बहुत अधिक है?

(A) Electro static gun | इलेक्ट्रोस्टैटिक गन

(B) Automatic spray gun | स्वचालित स्प्रे गन

(C) Electric airless spray gun | इलेक्ट्रिक वायुहीन स्प्रे गन

(D) Airless spray gun | वायुहीन स्प्रे गन

Correct Answer : A

(46). Which process is done by the pre-treatment tank in the spray painting plant? | स्प्रे पेंटिंग प्लांट में प्री-ट्रीटमेंट टैंक द्वारा कौन सी प्रक्रिया की जाती है?

(A) Primer coating | प्राइमर कोटिंग

(B) Paint banking | पेंट बैंकिंग

(C) Paint spraying | पेंट का छिड़काव

(D) Cleaning process | सफाई की प्रक्रिया

Correct Answer : D

(47). Which type of booth permits air from the ceiling and exits through grating in the floor? | किस प्रकार का बूथ छत से हवा की अनुमति देता है और फर्श से ग्रेटिंग के माध्यम से बाहर निकलता है?

(A) Side draft | साइड ड्राफ्ट

(B) Down draft | ड्राफ्ट डाउन

(C) Cross draft | क्रॉस ड्राफ्ट

(D) Semi down draft | सेमी डाउन ड्राफ्ट

Correct Answer : B

(48). Which is durable and hard mechanical seal? | कौन सा टिकाऊ और कठोर यांत्रिक सील है?

(A) Sealant | सीलेंट

(B) Plaster | प्लास्टर

(C) "POP"

(D) Putty | पुट्टी

Correct Answer : A

(49). What is the type of spray gun? | स्प्रे गन किस प्रकार का होता है?



- (A) Electric spray gun | इलेक्ट्रिक स्प्रे गन
- (B) Airless spray gun | वायुहीन स्प्रे गन
- (C) Suction feed spray gun | सक्शन फ़ीड स्प्रे गन
- (D) Gravity feed spray gun | गुरुत्वाकर्षण फ़ीड स्प्रे गन

Correct Answer : C

(50). Which is used to fill gaps or depressions of metals? | धातुओं के अंतराल या अवसाद को भरने के लिए किसका उपयोग किया जाता है?

- (A) Whiting putty | सफेद पुट्टी
- (B) Filler | फिलर
- (C) Primer | प्राइमर
- (D) Paint | रंग

Correct Answer : B